

Version: EC 1.0 (2024.12.24 制定)

三色预染蛋白质Marker (10-180 kDa) 目录号: EC2019

01/产品组分

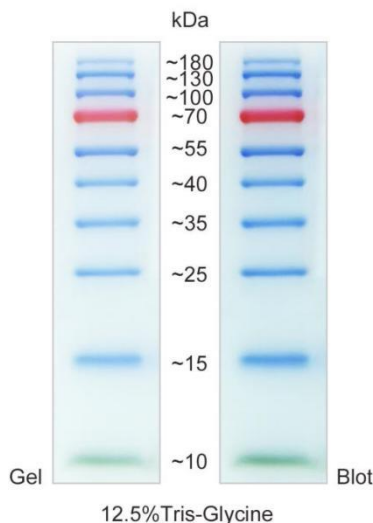
序号	组分	EC2019-A	EC2019-B
1	三色预染蛋白质 Marker (10-180 kDa)	250 μ L \times 2	(250 μ L \times 2) \times 5

02/保存条件

本产品于-20°C保存，有效期24个月。经常使用可置于4°C保存，有效期2个月。

03/产品概述

三色预染蛋白质 Marker (10-180 kDa) 是一种即用型三色蛋白质标准品，包含了 10、15、25、35、40、55、70、100、130、180 kDa 共 10 种高度纯化并预染的重组蛋白，其中 70 kDa 条带为红色，10kDa 为绿色，其余条带为蓝色。本产品可以用于监测电泳过程中的蛋白分离情况、判断蛋白分子量，适合作为 SDS-PAGE 或 Western-blot 的蛋白质分子量标准，验证膜上 (PVDF 膜，尼龙或硝酸纤维素膜) 的 Western 转移效果。



04/注意事项

请务必在使用本试剂之前阅读此注意事项

- ◇ 本预染蛋白质分子量标准已经配制在 1×SDS-PAGE 上样缓冲液中，可直接使用，加样前请不要加热、稀释或添加还原剂。
- ◇ 为避免反复冻融及污染，建议将本产品分装后，-20°C 保存。
- ◇ 在低浓度胶中，低分子量条带会泳于染料前缘而无法分出。
- ◇ 高分子量条带转印时建议延长转膜时间或加高转膜电流。
- ◇ 预染蛋白质在不同的凝胶和缓冲体系下有不同的表现分子量，可用非预染蛋白质分子量标准进行校正，并按照校正后的结果使用。
- ◇ 预染蛋白质分子量标准仅用于分子量的近似参考，批次间差异 5% 左右，属于正常现象，可放心使用。

05/使用方案

1. 室温下解冻至完全溶解，轻轻充分混匀后即可直接使用；
2. 上样量根据胶的厚度以及胶孔的大小决定，推荐用量如下：
0.75~1.5 mm 凝胶，上样 5 μL/孔。也可根据实际情况适当进行增减。

06/相关产品

- EC1023 10%一步法PAGE凝胶超快速配制试剂盒（蓝色）
- EC1024 12.5%一步法PAGE凝胶超快速配制试剂盒（红色）
- EC0013 SDS-PAGE蛋白上样缓冲液（5×）
- EC0021 考马斯亮蓝极速染色液
- ED0015 Sparkjade ECL super（极超敏化学发光试剂盒）
- ED0025 Sparkjade ECL star（特超敏化学发光试剂盒）

本产品仅用于科学研究！

Tel: 0531-82387577

Web: <http://www.sparkjade.com>

Support: support@sparkjade.com

