

Version: EC 1.1 (2021.04.01修订)

# 彩色增强型预染蛋白质分子量标准 (10-245 kD) 目录号: EC0020

## 01/产品组分

序号	组分	EC0020
1	彩色增强型预染蛋白质分子量标准 (10-245 kD)	250 $\mu$ L $\times$ 2

## 02/保存条件

本产品可于4℃保存3个月。长期保存可放于-20℃，保存时间为24个月。

## 03/产品概述

彩色增强型预染蛋白质分子量标准(10-245 kD)是一种即用型三色蛋白质标准品,含有 12 种预染蛋白,适合作为 SDS-PAGE 或 Western 的蛋白质分子量标准,验证膜上(PVDF膜,尼龙或硝酸纤维素膜)的 Western 转移效果。具有两条参考带 75 kD(红色)和 25 kD(绿色)。10 kD 到 245 kD 的分子量条带适用于常规的 Tris-Glycine 凝胶,在 Bis-Tris (MOPS)凝胶中显示为 9 kD-235 kD,在 Bis-Tris (MES)凝胶中显示为 10 kD-235 kD。本产品中各蛋白的含量约为 0.2~0.6 mg/mL。

## 04/条带组成

在不同的电泳缓冲液中，本产品条带大小略有不同，具体参考下表：

条带	条带颜色	TRIS-GLYCINE	BIS-TRIS(MOPS)	BIS-TRIS(MES)
1	蓝色	245	235	235
2	蓝色	180	170	170
3	蓝色	140	130	130
4	蓝色	100	93	93
5	红色	75	70	70
6	蓝色	60	53	53
7	蓝色	45	41	42
8	蓝色	35	30	30
9	绿色	25	22	23
10	蓝色	20	18	18
11	蓝色	15	14	14
12	蓝色	10	9	10

表中条带大小单位均为 kDa。

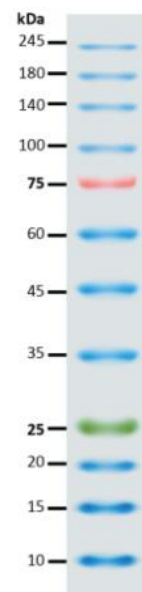
## 05/注意事项

**请务必在使用本试剂之前阅读此注意事项**

- ◇ 本产品可直接用于凝胶电泳加样，加样前请不要加热、稀释或添加还原剂。

## 06/使用方案

1. 上样量根据胶的厚度以及胶孔的大小决定，一般1.5 mm，10孔，上样量5  $\mu$ L效果便很完美。
2. 建议使用1.5 mm或者大于1.5 mm的凝胶。



## 07/相关产品

EC0019 彩色增强型预染蛋白质分子量标准(10-180kD)

EC0003 SDS-PAGE 凝胶配制试剂盒

EC0013 SDS-PAGE 蛋白上样缓冲液(5×)

EC0015 考马斯亮蓝快速染色液

ED0004 PVDF 膜(进口分装, 6.6×8.5cm, 0.22μm)

ED0015 Sparkjade ECL super (极超敏化学发光试剂盒)

本产品仅用于科学研究!

Tel: 0531-82387577

Web: <http://www.sparkjade.com>

Support: [support@sparkjade.com](mailto:support@sparkjade.com)

