

Version: EC 1.1 (2021.04.01修订)

彩色增强型预染蛋白质分子量标准 (10-180 kD)

目录号: EC0019

01/产品组分

序号	组分	EC0019
1	彩色增强型预染蛋白质分子量标准 (10-180 kD)	250 μL×2

02/保存条件

本产品可于4°C保存3个月。长期保存可放于-20°C，保存时间为24个月。

03/产品概述

彩色增强型预染蛋白质分子量标准(10-180 kD)是一种即用型三色蛋白质标准品,含有10种预染蛋白,适合作为SDS-PAGE或Western的蛋白质分子量标准,验证膜上(PVDF膜,尼龙或硝酸纤维素膜)的Western转移效果。具有两条参考带75 kD(红色)和25 kD(绿色)。10 kD到180 kD的分子量条带适用于常规的Tris-Glycine凝胶。在Bis-Tris (MOPS)凝胶中显示为9 kD-170 kD。在Bis-Tris (MES)凝胶中显示为10 kD-170 kD。本产品中各蛋白的含量约为0.2~0.6 mg/mL。

04/条带组成

在不同的电泳缓冲液中，本产品条带大小略有不同，具体参考下表：

条带	条带颜色	TRIS-GLYCINE	BIS-TRIS(MOPS)	BIS-TRIS(MES)
1	蓝色	180	170	170
2	蓝色	140	130	130
3	蓝色	100	93	93
4	红色	75	70	72
5	蓝色	60	53	53
6	蓝色	45	41	42
7	蓝色	35	30	30
8	绿色	25	22	23
9	蓝色	15	14	14
10	蓝色	10	9	10

表中条带大小单位均为 kDa。

05/注意事项

请务必在使用本试剂之前阅读此注意事项

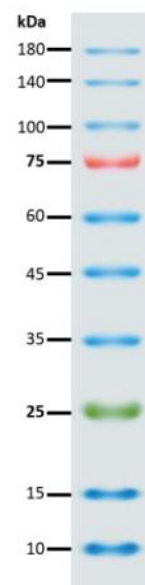
- ◇ 本产品可直接用于凝胶电泳加样，加样前请不要加热、稀释或添加还原剂。

06/使用方案

1. 上样量根据胶的厚度以及胶孔的大小决定，一般1.5 mm，10孔，

上样量5 μ L效果便很完美。

2. 建议使用1.5 mm或者大于1.5 mm的凝胶。



07/相关产品

EC0020 彩色增强型预染蛋白质分子量标准(10-245kD)

EC0003 SDS-PAGE 凝胶配制试剂盒

EC0013 SDS-PAGE 蛋白上样缓冲液(5×)

EC0015 考马斯亮蓝快速染色液

ED0004 PVDF 膜(进口分装, 6.6×8.5cm, 0.22μm)

ED0015 Sparkjade ECL super (极超敏化学发光试剂盒)

本产品仅用于科学研究!

Tel: 0531-82387577

Web: <http://www.sparkjade.com>

Support: support@sparkjade.com

