

Version: AJ 3.2 (2021.04.01修订)

Spark 2000 DNA Marker

(80 ng/μL)

目录号: AJ0101

01/产品组分

序号	组分	AJ0101-A	AJ0101-B
1	Spark 2000 DNA Marker	500 μL	500 μL×2

02/保存条件

本产品于4℃保存3个月，-20℃保存2年。建议分装使用，避免反复冻融。

03/产品概述

本产品由6条线状双链DNA片段组成，其中750 bp条带浓度约为30 ng/μL，显示为亮带，使电泳条带更容易辨认，亦可用于定量。其他各条带浓度约为10 ng/μL。本产品已混有1×Loading Buffer，可直接用于凝胶电泳。

04/条带组成

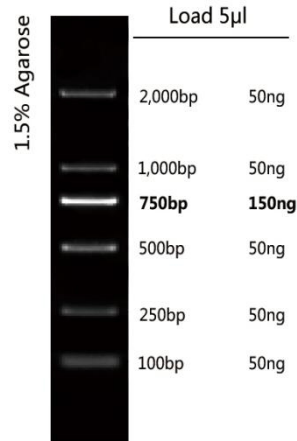
100 bp, 250 bp, 500 bp, 750 bp (加亮), 1000 bp, 2000 bp。

05/注意事项

- ◇ 使用高品质的琼脂糖，并及时更换电泳缓冲液，以免影响电泳效果。
- ◇ 使用本产品进行定量分析时，需将样品进行梯度上样，以保证结果准确。
- ◇ 使用含有EB染料的琼脂糖凝胶进行电泳检测时，待溴酚蓝染料到约2/3处即可停止电泳，以防小条带脱离EB造成条带变暗。

06/使用建议

1. 建议取5 μ L加入加样孔中（或按每毫米胶孔宽度上1 μ L量）。
2. 建议用1.5% Agarose，电压4-10 V/cm，1 \times TAE或0.5 \times TBE进行琼脂糖凝胶电泳。
3. 可以通过EB或其他核酸染料进行染色，在紫外灯下观察电泳条带。



Spark 2000 DNA Marker

(AJ0101)

07/相关产品

- AE0101 琼脂糖凝胶纯化回收试剂盒
- AF0801 2 \times Spark LongHiFi PCR Master Mix (with dye)
- AJ0205 Agarose
- AJ0206 Spark 50 \times TAE Buffer
- AJ0208 Spark GoldView
- AJ0102 Spark 5000 DNA Marker

本产品仅用于科学研究！

Tel: 0531-82387577

Web: <http://www.sparkjade.com>

Support: support@sparkjade.com

